

Heribert Spießl, DG9RAK
2. BV VorsitzenderTel.: 0172 8110398
E-Mail: dg9rak@vfdb.org

Heribert Spießl, DG9RAK BV Bayern

An alle
Mitglieder desBezirksverbandes Bayern
VFDB e.V.

Bayern, den 19. Mai 2019

Einladung zum BV Fieldday 2019

Liebe YL und OM,
auch in diesem Jahr veranstaltet der BV Bayern seinen traditionellen Fieldday. Dieser findet heuer in Oberbayern, am Gelände des Hüttendorfes des Jugend Tagungshauses der Diözese Eichstätt in Pfünz statt. Alle Mitglieder des VFDB e.V. und interessierte Gäste sind herzlich eingeladen mit uns ein paar Stunden oder gar Tage zu verbringen.

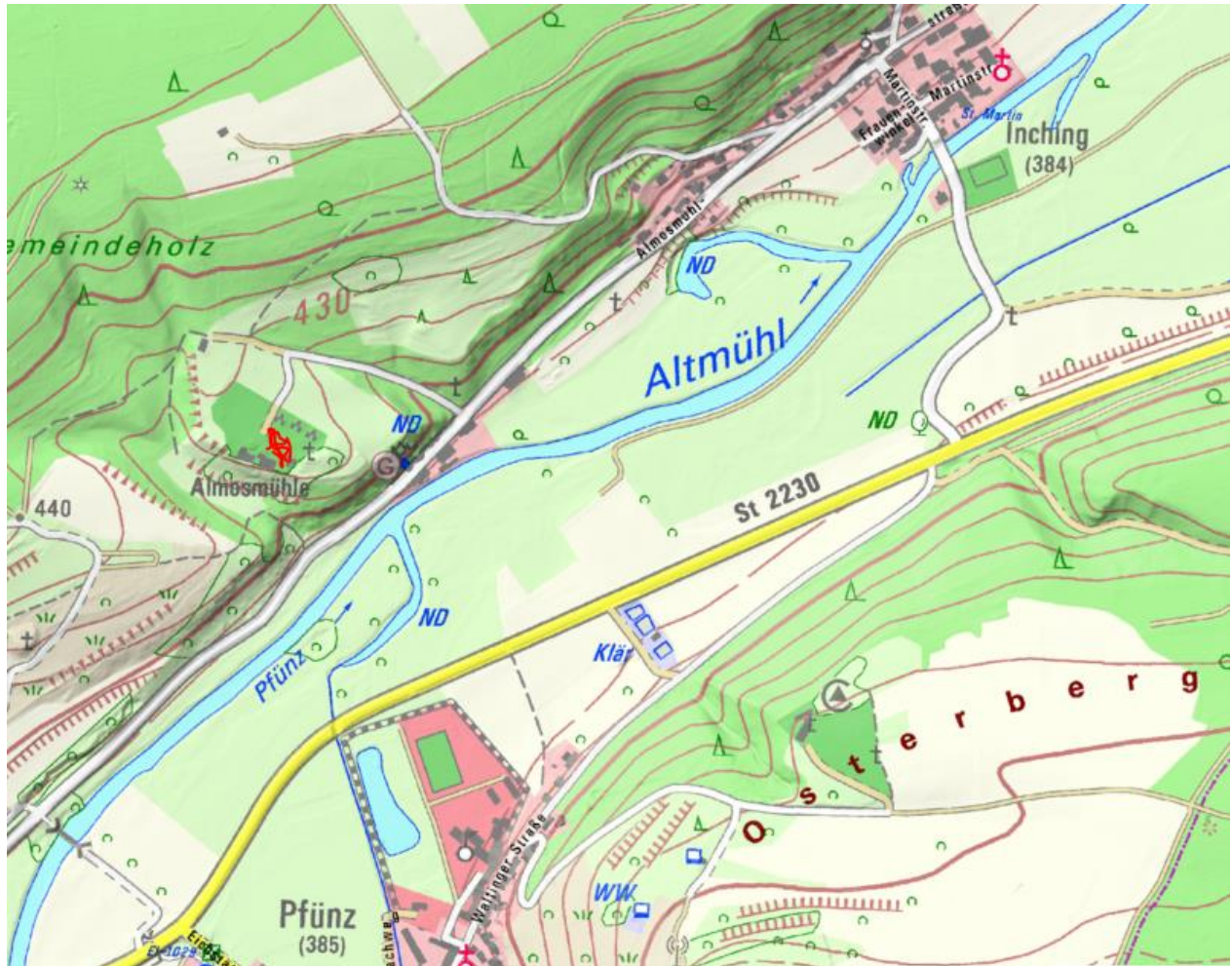
Termin: **Freitag 12. Juli bis Sonntag 14. Juli 2019**Wo: **Hüttendorf, Schloß Pfünz,**
Locator JN58PV 48.89457, 11.26273 (N 48° 53' 40" O 11° 15' 45")
Almosenstr. – 85137 Walting – wir haben eine Hütte gemietet
Zusätzlich wird unser Zelt aufgebaut
– Anfahrt siehe AnhangÜbernachten: Stellplätze nach Rücksprache vorhanden
Bitte die Hinweise in der Anfahrt beachtenAuf/Ab-bau: **Freitag**nachmittag Zeltaufbau und Vorarbeiten
Abbau ab Sonntag 14 Uhr Einweisung 145,375 MHzVerpflegung: für Verpflegung ist bestens gesorgt
Es gibt dort oben keinen Strom!
Wer eine Möglichkeit hat, kann hier mithelfen, dass sich das während
unseres Aufenthalts ändert!

Gutes Wetter und eine entspannte Zeit

wünscht

das Fielddayteam des BV Bayern

Anfahrt zum Fieldday 2019:



Anfahrt

- Aus Norden über die BAB A9 Ausfahrt Kinding
- Richtung Eichstätt fahren, in Rapperszell links Richtung Walting fahren, dann weiter Richtung Pfünz/Inching. Durch Inching geradeaus durch bis zum Wegweiser „Hüttendorf“. Jetzt geht es rechts steil den Berg rauf – oben angekommen befindet sich linker Hand das Hüttendorf
- Aus Süden über die BAB A9 von einer der vielen Abfahrten –Ingolstadt- über die B13 Richtung Eichstätt fahren.
- Nach Eitensheim geht es rechts ab nach Pfünz. Dort beim linksknick der Hauptstraße rechts in die Waltinger Straße einbiegen und dieser bis zur Staatsstraße folgen. Die Staatsstraße schräg Richtung Inching überqueren und weiter nach Inching fahren. In Inching am Ende der Straße links in die Almosenstraße einbiegen, weiter bis zum Wegweiser „Hüttendorf“ folgen. Jetzt geht es rechts steil den Berg rauf – oben angekommen befindet sich linker Hand das Hüttendorf
- Bitte die KFZ hinter der Schranke des Hüttendorfs nach Rücksprache abstellen.

Hier noch ein paar Infos zur Lokation:

Abgeschirmt durch einen Mischwald aus Buchen-, Kiefern- und Fichtenbeständen liegt ca. 40 m über dem Altmühlufer das Hüttenlager Almosmühle. Die 17.000 qm große Selbstversorger-Anlage eignet sich wunderbar, der Zivilisation für eine Weile zu entfliehen. Dabei liegen die nächsten Ortschaften Pfünz und Inching nur einen kurzen Fußmarsch entfernt.

Neben den 12 Hütten mit je 10 Schlafplätzen liefern gemauerte Feuerstellen die nötige Lagerfeuer-Romantik. Nur Schlafsack und Lebensmittel sind mitzubringen. Kochen müssen Sie allerdings nicht über der Feuerstelle. Dafür haben Sie die beiden eingerichteten Küchen im Wirtschaftsgebäude.

Hier finden Sie auch die 80 qm große Esshalle, Waschräume und Toiletten. Weiterhin gibt es auf dem Gelände einen Lagerleiterraum und eine Schlechtwetterhalle.

Den Strom gibt's von der Sonne. Eine 24 Volt-Solarstrom-Anlage liefert ausreichende Energie zur Beleuchtung des Wirtschaftsgebäudes und der Schlechtwetterhalle. Mehr Strom wird nicht benötigt, denn in den Hütten leuchten die mitgebrachten Taschenlampen, gekocht wird mit Gas.

In der Küche befindet sich die notwendige Ausstattung zum Zubereiten von Essen für bis zu 120 hungrige Mäuler: Kühlschränke, Herde, Gaskocher, Kippbratpfanne, Kochtöpfe und Pfannen, Teller, Tassen und Besteck.

Nur die Verpflegung und die nötigen Utensilien zum Spülen müssen Sie selbst mitbringen.

